

PENEBAR™ SW-45 Rapid

CONCRETE JOINT WATERSTOP

ยางบวมน้ำ ใช้ติดตั้งบริเวณรอยต่อของโครงสร้างคอนกรีต



รายละเอียด

PENEBAR™ SW-45 Rapid เป็นผลิตภัณฑ์ยางบวมน้ำ มีส่วนประกอบของยางสังเคราะห์บิวโทล (Butyl) และเบนโทไนท์ (Bentonite) ที่ได้รับการออกแบบเฉพาะให้มีอัตราการขยายตัวอย่างรวดเร็วเมื่อสัมผัสกับความชื้น ทำให้สามารถอุดช่องว่าง เต็มเต็มรอยต่อระหว่างโครงสร้างคอนกรีตได้อย่างมีประสิทธิภาพ

การใช้งาน

- โครงสร้างใต้ดิน
 - ฐานราก อาคารใต้ดิน กำแพงกันดิน
 - อุโมงค์ ระบบท่อใต้ดิน
- โครงสร้างบนดิน
 - บ่อบำบัดน้ำเสีย ถังน้ำ อ่างเก็บน้ำ
- รอยต่อโครงสร้างคอนกรีต ที่ไม่เคลื่อนที่ (Non-moving construction joints)

คุณสมบัติทางกายภาพ

	สี	ดำ
ความท่งงจำเพาะ (ASTM D71)	1.55 ± 0.05	
สารระเหย (ASTM D6)	ไม่เกิน 1%	
การทดสอบความชื้นเหนียว 150 g-Cone @25°C, 5 วินาที (ASTM D217)	40 ± 5 มม.	
อุณหภูมิขณะติดตั้ง	-23°C ถึง 38°C	
อุณหภูมิขณะใช้งาน	-34°C ถึง 82°C	

มาตรฐานผลิตภัณฑ์ที่เป็นไปตามข้อกำหนดของ EU REACH Regulation (EC) No.1907/2606 Article 33(1)

บรรจุภัณฑ์

- แบบ A : 30 เมตร ต่อ กล่อง (6 ม้วน, 25 x 20 มม. x 5 ม.)
- แบบ B : 24 เมตร ต่อ กล่อง (6 ม้วน, 9 x 25 มม. x 4 ม.)

คำแนะนำการใช้งาน

วิธีการติดตั้ง

PENEBAR™ SW-45 Rapid กับการใช้งานบนรอยต่อโครงสร้างคอนกรีตแบบหล่อในที่

ขั้นตอนที่ 1	กำจัดฝุ่นและเศษวัสดุ บริเวณที่จะติดตั้ง PENEBAR™ SW-45 Rapid
ขั้นตอนที่ 2	ทากาวรองพื้น PENEBAR™ PRIMER ซึ่งเป็นเคมีภัณฑ์ที่ช่วยเพิ่มการยึดเกาะ สำหรับการติดตั้งให้ทั่วทั้งบริเวณรอยต่อ โดยใช้แปรงที่มีความหนาอย่างน้อย 0.1 มม. กว้าง 50 มม.
ขั้นตอนที่ 3	ทิ้งไว้ให้แห้งประมาณ 10 – 15 นาที
ขั้นตอนที่ 4	ใช้สันมือกดเส้นยางบวมน้ำ PENEBAR™ SW-45 Rapid ให้ติดแนบสนิทกับโครงสร้างคอนกรีตที่ทากาวรองพื้นไว้ก่อนหน้านี้
ขั้นตอนที่ 5	บริเวณที่จำเป็นต้องเชื่อมต่อปลายของเส้นยางบวมน้ำ ตัดปลายแต่ละด้านให้ทำมุม 45° และบีบประกบกันให้แน่น และห้ามวางซ้อนทับกัน
ขั้นตอนที่ 6	ลอกแผ่นฟิล์มป้องกัน ออกจาก PENEBAR™ SW-45 Rapid
ขั้นตอนที่ 7	ปฏิบัติตามขั้นตอนของมาตรฐานการเทคอนกรีตต่อไป



กาวรองพื้น
PENEBAR™ PRIMER

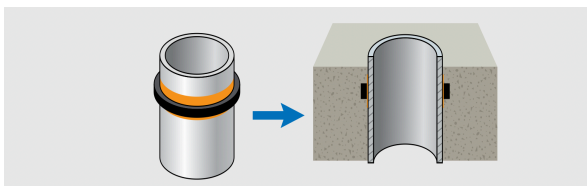


การทากาวรองพื้น
PENEBAR™ PRIMER

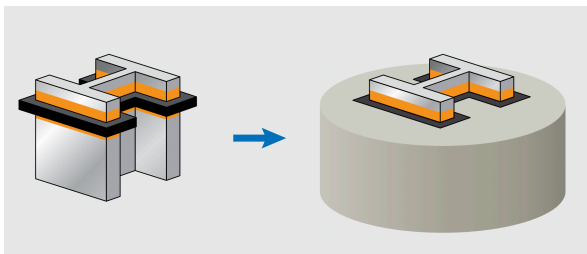
อัตราการขยายตัว

ระยะเวลา (ชั่วโมง)	อัตราการขยายตัว (%)	ลักษณะการเปลี่ยนแปลงของผลิตภัณฑ์
เมื่อสัมผัสกับน้ำจืด		
24	140	เริ่มเห็นการขยายตัวบริเวณขอบ
48	175	เกิดการขยายตัวตลอดแนวปลายทั้งสองข้างเริ่มบวมขึ้น
72	190	เกิดการขยายตัวมากขึ้นเรื่อยๆ
120	210	ขยายตัวเต็มที่
เมื่อสัมผัสกับน้ำเค็ม		
24	107	มีการขยายตัวและไม่พบความเสียหายใดๆ
48	112	มีการขยายตัวและไม่พบความเสียหายใดๆ
72	114	มีการขยายตัวและไม่พบความเสียหายใดๆ
120	118	มีการขยายตัวและไม่พบความเสียหายใดๆ

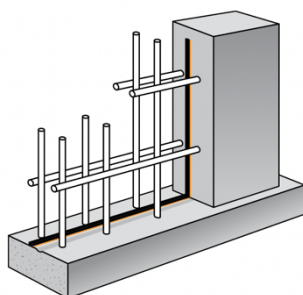
หมายเหตุ : ข้อมูลจากผลการทดสอบภายในห้องปฏิบัติการ



การติดตั้งยางบวมน้ำ PENEBAR™ SW-45 Rapid บริเวณรอบท่อ



การติดตั้งยางบวมน้ำ PENEBAR™ SW-45 Rapid บริเวณรอบโครงสร้างเหล็กรูปพรรณ



การติดตั้งยางบวมน้ำ PENEBAR™ SW-45 Rapid บริเวณรอยต่อโครงสร้างคอนกรีตเสริมเหล็ก

จุดเด่นของผลิตภัณฑ์

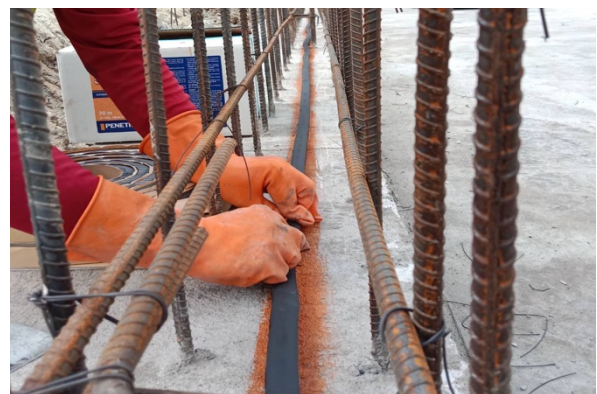
PENEBAR™ SW-45 Rapid เป็นผลิตภัณฑ์ยางบวมน้ำใช้จุดเสริมรอยต่อ และช่องว่างช่องว่างระหว่างโครงสร้างคอนกรีตเสริมเหล็ก

- อัตราการขยายตัวสูงและรวดเร็ว ที่ 210% ภายในระยะเวลาเพียง 120 ชั่วโมง
- ติดตั้งง่าย ประหยัด เวลา และแรงงาน
- ขยายตัวเต็มเต็มรอยต่อได้อย่างมีประสิทธิภาพ
- การยึดเกาะสูง เมื่อใช้ควบคู่กับกาวรองพื้น PENEBAR™ PRIMER ซึ่งเป็นเคมีภัณฑ์ที่ช่วยเพิ่มความสามารถในการยึดเกาะ
- ทนทานต่ออุณหภูมิสูง
- ใช้งานกับรอยต่อโครงสร้างได้หลากหลาย
- ใช้งานได้ทั้งแนวราบและแนวตั้ง



ข้อควรระวังการใช้ผลิตภัณฑ์

- การติดตั้ง PENEBAR™ SW-45 Rapid ควรมีระยะห่างจากผิวนอกของคอนกรีต ไม่ต่ำกว่า 50 มม. กรณีหากมีการบากร่องโครงสร้างไว้สามารถติดตั้งบริเวณร่องดังกล่าวได้
- PENEBAR™ SW-45 Rapid เหมาะสำหรับติดตั้งบริเวณรอยต่อที่ไม่เคลื่อนที่เท่านั้น
- PENEBAR™ SW-45 Rapid ควรสัมผัสกับพื้นผิวที่ติดตั้งตลอดทั้งแนว



PENETRON
TOTAL CONCRETE PROTECTION
An authorized dealer of PENETRON



บริษัท สิงห์สุวรรณ เซอร์วิส จำกัด
SINGSUWAN SERVICE CO., LTD.

สำนักงานใหญ่ เลขที่ 213 ซอยเจริญนคร 40
แขวงบางลำพูล่าง เขตคลองสาน กรุงเทพมหานคร 10600
โทร.089-066-6983