

PENECRETE MORTAR™

CRYSTALLINE WATERPROOFING MORTAR

มอร์ตาร์กันซึมชนิดคริสตัลไลน์ ใช้ซ่อมแซมผิวคอนกรีต



รายละเอียด

PENECRETE MORTAR™ เป็นผลิตภัณฑ์ปูนมอร์ตาร์ หรือปูนซีเมนต์สำเร็จรูปกันซึมชนิดคริสตัลไลน์ ใช้ซ่อมแซมผิวโครงสร้างคอนกรีตที่เกิดรูพรุนโพรง รอยแตกกะเทาะ รอยแตกกร้าว และรอยต่อมีส่วนประกอบของ ปูนซีเมนต์ปอร์ตแลนด์ และสารเคมีพิเศษซึ่งสามารถเกิดปฏิกิริยาเคมีระหว่างความชื้นในคอนกรีตสด กับสารประกอบจากปฏิกิริยาไฮเดรชันระหว่างปูนซีเมนต์และน้ำ ปฏิกิริยาเคมีดังกล่าวจะสร้างผลึกคริสตัลไลน์ (Crystalline) ที่ไม่ละลายน้ำ ผลึกคริสตัลไลน์เหล่านี้ จะเข้าไปเติมเต็มรูพรุนโพรงและรอยแตกกร้าวเสียหายในเนื้อคอนกรีต ทำให้บริเวณที่ได้รับ การซ่อมแซม สามารถป้องกันการซึมผ่านของน้ำได้อย่างมีประสิทธิภาพ

การใช้งาน

- โครงสร้างใต้ดิน
 - ฐานราก อาคารใต้ดิน กำแพงกันดิน
 - อุโมงค์ ระบบท่อใต้ดิน
- โครงสร้างบนดิน
 - สะพาน เขื่อน ถนน ท่าเทียบเรือ
 - บ่อน้ำบาดน้ำเสีย ถังเก็บน้ำ อ่างเก็บน้ำ
 - ดาดฟ้า ระเบียง พื้น ลานจอดรถ สระว่ายน้ำ
 - กระบะต้นไม้ พื้นที่จัดสวน รางน้ำ

สามารถใช้ซ่อมแซมโครงสร้างเดิม เพื่อเป็นการเตรียมพื้นผิว ก่อนการใช้งานผลิตภัณฑ์ซีเมนต์กันซึมชนิดคริสตัลไลน์ PENETRON® เพื่อประสิทธิภาพสูงสุดในการป้องกันการซึมผ่านของน้ำ



การซ่อมแซมผิวคอนกรีต ด้วยมอร์ตาร์กันซึมชนิดคริสตัลไลน์ PENECRETE MORTAR™

บรรจุภัณฑ์

แบบถุงขนาด 22.7 กก. หรือแบบถังขนาด 25 กก.

คำแนะนำการใช้งาน

การเตรียมพื้นผิว

- รอยแตกกร้าว
ควรรบากร่องของรอยแตกกร้าวเป็นรูปตัวยู กว้างประมาณ 3/4" (19 มม.) และลึกอย่างน้อย 3/4" (19 มม.) และควรสกัดผิวให้หยาบก่อนการใช้งานผลิตภัณฑ์ เพื่อเพิ่มประสิทธิภาพของการยึดเกาะ
- ความสะอาด
พื้นผิวต้องปราศจากสิ่งสกปรก คราบปูน สี สารเคลือบผิว น้ำยาบ่มคอนกรีต ฯลฯ
- ความชื้น
บริเวณพื้นที่ที่จะมีการใช้งาน PENECRETE MORTAR™ ควรมีความชื้นเพียงพอ เพื่อลดการสูญเสียน้ำที่รวดเร็วเกินไป

อัตราส่วนผสม



4.5 ส่วน
PENECRETE MORTAR™
1 ส่วน
น้ำสะอาด

อัตราส่วนโดยปริมาตร (By volume)

หมายเหตุ หากต้องการความหนาเพิ่มขึ้น สามารถลดปริมาณการใช้น้ำได้ตามความต้องการ

ประเภทการใช้งาน

- รอยแตกร้าว ร่องลึก รูพรุนโพรง

หลังจากเตรียมพื้นผิวแล้ว ให้ทำการทาหรือพ่นด้วยซีเมนต์กันซึมชนิดคริสตัลไลน์ PENETRON® เพื่อเป็นการรองพื้นผิว จากนั้นอุดปิดซ่อมแซมด้วยมอร์ตาร์กันซึมชนิดคริสตัลไลน์ PENECECRETE MORTAR™

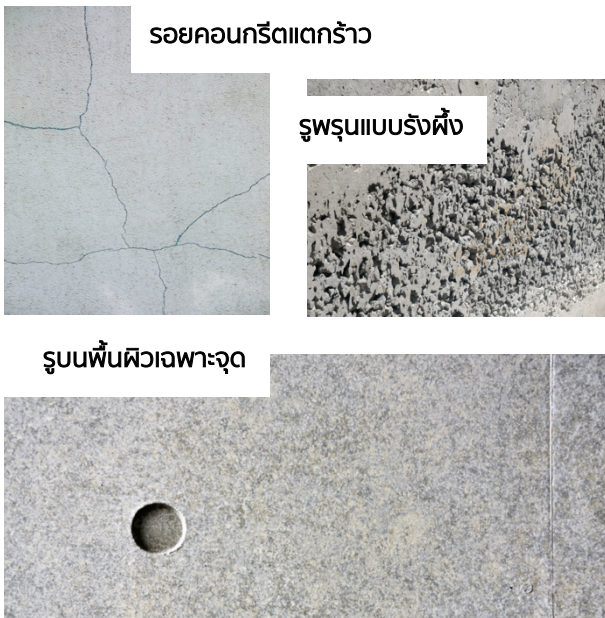
- รูพรุนแบบรังผึ้ง

หลังจากเตรียมพื้นผิวแล้ว ให้ทำการทาหรือพ่นด้วยซีเมนต์กันซึมชนิดคริสตัลไลน์ PENETRON® จากนั้นอุดปิดซ่อมแซมด้วยมอร์ตาร์กันซึมชนิดคริสตัลไลน์ PENECECRETE MORTAR™ โดยการทาเป็นชั้น โดยมีความหนาชั้นละ 1/2" (13 มม.) และความหนารวมไม่เกิน 2.5" (6.4 ซม.) ทิ้งช่วงให้แต่ละชั้นเริ่มเซตตัว

- รุมนพื้นผิวเฉพาะจุด

หลังจากเตรียมพื้นผิวแล้ว ให้ทำการทาหรือพ่นด้วยซีเมนต์กันซึมชนิดคริสตัลไลน์ PENETRON® จากนั้นอุดปิดซ่อมแซมด้วยมอร์ตาร์กันซึมชนิดคริสตัลไลน์ PENECECRETE MORTAR™ ที่ผสมให้มีเนื้อค่อนข้างแห้ง คล้ายดินเหนียว ใช้ค้อนเคาะให้เนื้อแน่น

หมายเหตุ สำหรับการใช้งานซ่อมแซมทุกประเภท ควรใช้ PENETRON® เคลือบผิว ในทันทีที่ PENECECRETE MORTAR™ เซตตัว (ประมาณ 1 - 2 ชั่วโมง หลังผสม)



ภายหลังการติดตั้ง

ป้องกันการสัมผัสโดยตรงกับแสงแดดที่รุนแรง ลม ฝน และอาจพรมน้ำให้ทั่ว ในช่วงระยะเวลา 24 ชั่วโมง หลังจากการใช้งานผลิตภัณฑ์ เพื่อให้การพัฒนากำลังเป็นไปได้อย่างมีประสิทธิภาพสูงสุด

จุดเด่นของผลิตภัณฑ์

PENECECRETE MORTAR™ เป็นผลิตภัณฑ์ปูนมอร์ตาร์หรือปูนซีเมนต์สำเร็จรูปกันซึมชนิดคริสตัลไลน์ใช้งานซ่อมแซมผิวโครงสร้างคอนกรีต

- ใช้ได้ทั้งด้านที่สัมผัสหรือไม่ได้สัมผัสน้ำโดยตรง
- ต้านทานต่อสภาวะแรงดันน้ำสูง
- ติดตั้งง่าย ประหยัด เวลา และแรงงาน
- เซตตัวเร็ว สามารถใช้งานได้ทันที
- ต้านทานต่อการขีดสี และการกัดกร่อนเชิงกล
- ใช้งานได้กับผิวคอนกรีตที่มีความชื้น
- เป็นมิตรกับสิ่งแวดล้อม ไม่มีส่วนผสมของสารอินทรีย์ระเหยไอ (VOCs) ได้รับการรับรอง GREEN LABEL และ NSF61 สามารถใช้กับโครงสร้างที่สัมผัสกับน้ำดื่มโดยตรงได้

ข้อมูลเชิงเทคนิค

กำลังรับแรงอัด (ASTM C109)		
1	วัน	11 MPa (~110 ksc)
3		17 MPa (~170 ksc)
7		40 MPa (~400 ksc)
28		48 MPa (~480 ksc)
กำลังรับแรงดึง (ASTM C190)		
1	วัน	2.2 MPa (~22 ksc)
3		3.6 MPa (~36 ksc)
7		5.0 MPa (~50 ksc)
28		6.2 MPa (~62 ksc)



PENETRON
TOTAL CONCRETE PROTECTION
An authorized dealer of PENETRON



บริษัท สิงห์สุวรรณ เซอร์วิส จำกัด
SINGSUWAN SERVICE CO., LTD.

สำนักงานใหญ่ เลขที่ 213 ซอยเจริญนคร 40
แขวงบางลำพูล่าง เขตคลองสาน กรุงเทพมหานคร 10600
โทร.089-066-6983